

Geïntegreerde gewasbescherming (IPM)

Geïntegreerde gewasbescherming (Integrated Pest Management - IPM) is een totaalaanpak voor een duurzame land- en tuinbouw, gericht op het beheersen van ziekten, plagen en onkruiden. Bij IPM gebeurt dit door het combineren van teelttechnische, mechanische, biologische en chemische methoden. Daarbij wordt rekening gehouden met kosten, het milieu en de gezondheid van de mens¹. Gewasbeschermingsmiddelen worden hierbij op een verantwoorde wijze ingezet.

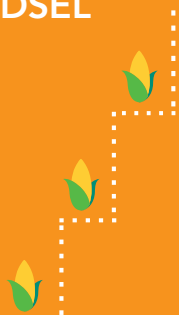
WAAROM IS IPM BELANGRIJK?

DE WERELDBEVOLKING

groeit



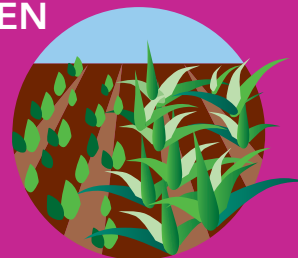
en daarmee ook de
**BEHOEFTE AAN
VOEDSEL**



daardoor moeten telers hun
OPBRENGSTEN

VERHOGEN

BINNEN HET
BESTAANDE
LANDBOUW-
AREAAL



tegelijk de

**BIODIVERSITEIT
BESCHERMEN**

EN ZORGVULDIG OMGAAN MET
HET MILIEU



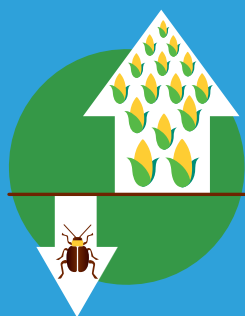
IPM biedt telers oplossingen en strategieën voor het

**MINIMALISEREN VAN
OOGSTVERLIEZEN**

VEROORZAAKT DOOR ZIEKTEN,
PLAGEN EN ONKRUIDEN

DAARDOOR KUNNEN TELERS HUN

**OPBRENGSTEN DUURZAAM
MAXIMALISEREN**



DE KERNBEGRIPPEN VAN IPM

TELERS zijn de primaire beslissers als het gaat om het invoeren van IPM-strategieën

PREVENTIE

van ziekten, plagen
en onkruiden

omstandig-
heden
begrijpen
rassen
selecteren
gewassen
verzorgen

MONITOREN

monitoren van
ziekten, plagen en
natuurlijke controle-
mechanismen

gewassen
inspecteren
problemen
identificeren
acties
bepalen

INGRIJPEN

als maatregelen
noodzakelijk zijn

methode
kiezen
tijdstip
bepalen
verantwoord
ingrijpen

BEHEERS- METHODEN

TEELTTECHNISCH

MECHANISCH

BIOLOGISCH

CHEMISCH

¹ Nefyto en de aangesloten bedrijven ondersteunen de IPM-definitie zoals opgesteld door de International Code of Conduct on Pesticide Management (FAO, 2012). Zie ook artikel 3 van Richtlijn 2009/128/EG voor Duurzaam Gebruik Gewasbeschermingsmiddelen en annex 3 hiervan.

Geïntegreerde gewasbescherming

De rol van de gewasbeschermingsbedrijven



ONDERZOEK & ONTWIKKELING

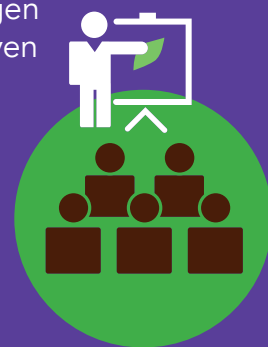
De gewasbeschermingsbedrijven ontwikkelen innovatieve oplossingen voor het gezond houden van gewassen.

Ook verbeteren ze bestaande toepassingen om de veiligheid verder te vergroten.



TRAINING

Met Product Stewardship dragen de gewasbeschermingsbedrijven bij aan een zo verantwoord mogelijke omgang met gewasbeschermingsmiddelen. Ze bieden advies over goede landbouwpraktijken, waaronder IPM-strategieën.



RESISTENTIEMANAGEMENT

Ziekten, plagen en onkruiden kunnen resistenties ontwikkelen.

De gewasbeschermingsbedrijven voorzien telers van strategieën en informatie hoe hier het beste mee om te gaan.



IPM-ADVISERING OMVAT:

GOED IDENTIFICEREN

van nuttige insecten



SLIM BESLISSEN

wanneer en hoe ziekten, plagen en onkruiden te beheersen



VERANTWOORD GEBRUIKEN

van gewasbeschermingsmiddelen



VEILIG AFVOEREN

van gebruikte verpakkingen en ongebruikte producten



De gewasbeschermingsbedrijven dragen actief bij aan de implementatie van IPM-strategieën en aan de advisering over verantwoord gebruik van gewasbeschermingsmiddelen. Voor meer informatie: www.nefyto.nl en www.ecpa.eu.

